

معروضه المكعبات الدواره



وصف اللعبة التعليمية

تتكون هذه المعروضة من نشاط المكعبات المتطابقة، حيث يرى الأطفال صوراً لأشكال وألوان وأرقام وأحرف وشخصيات. يختلف كل وجه من وجوه المكعب عن الآخر، فقد يحتوي على أيقونة ملونة أو رقم أو جزء من صورة أو حرف مرتبط بشكل وكلمة.

يمكن للأطفال التفكير في جميع الطرق المختلفة التي يمكن أن تتطابق بها الأنماط.

هذه المعروضة مناسبة لمناطق الانتظار **الداخلية**. احرصوا على وضعها في مكان مضيء، وواسع، وبالقرب من مكان انتظار الأهل في المركز الصحي.

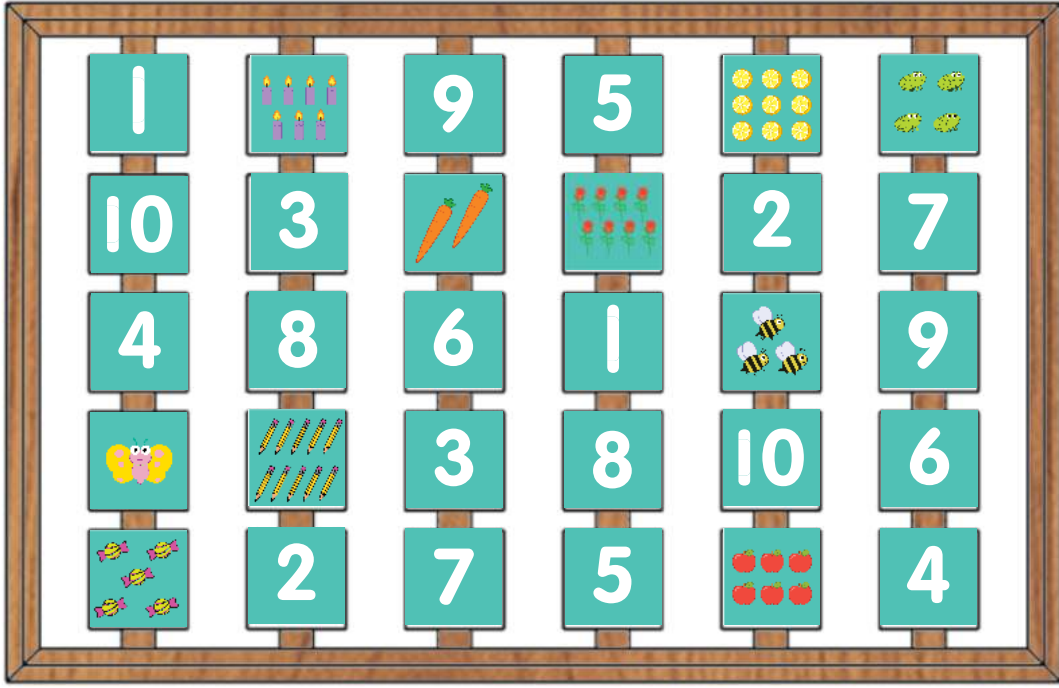
تعتبر المعروضات التعليمية من الوسائل الشائعة في المتاحف وملاعب الأطفال، وتمتاز بقدرتها على دمج الطفل والبالغين في تجربة تعليمية مسلية بطرق فعالة وبالطريقة التي يرغب الطفل بالتفاعل معها. تُصمّم المعروضات لتحقيق أهدافًا تعليمية محددة في مجال ما، ولا يوجد طريقة صحيحة أو خاطئة للعب بها فكيفما تفاعل الطفل مع المعروضة ستوفر له تجربة تعليمية ايجابية.

صممت هذا المعروضة ضمن مشروع أهلاً سمسّم لتكون مساحات آمنة حيث يلعب فيها الأطفال وذويهم في أثناء انتظارهم في المركز الصحي. تتمحور الأهداف التعليمية للمعروضة حول مهارات الطفل الانفعالية الاجتماعية والذهنية.

**هذه المعروضة
مناسبة لعمر سنتين فما فوق**

الوجه الثاني: الأرقام والأنماط

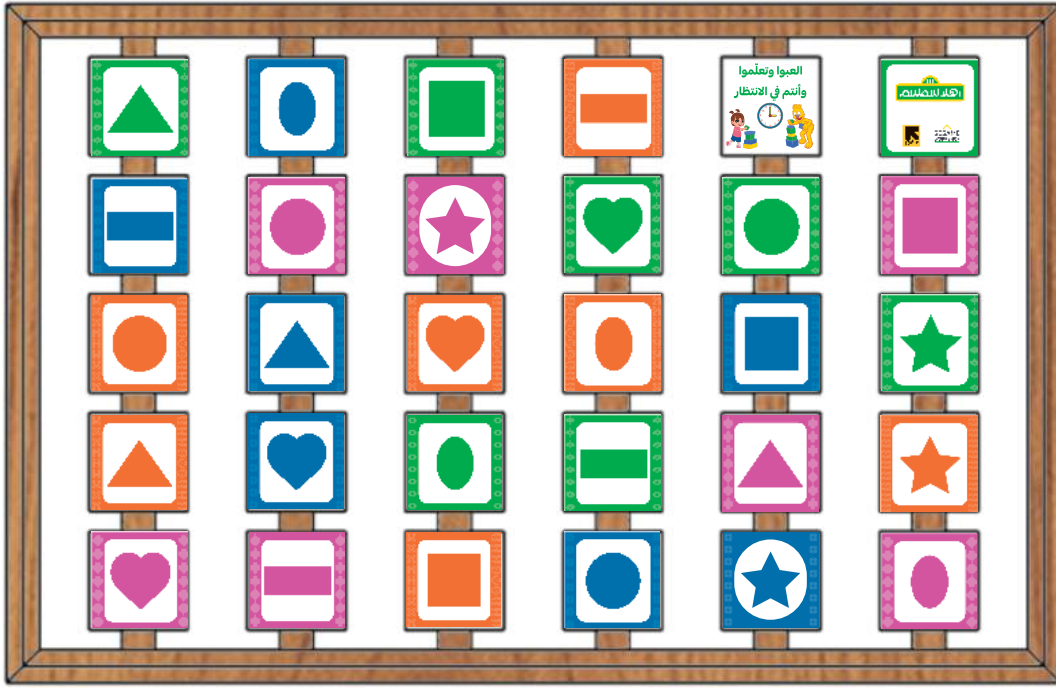
يطابق الطفل الرقم مع النمط المطابق له. يمكن ترتيب الأرقام تصاعديًا أو تنازليًا، مثلًا الرقم 3 مع رسمة النحلات الثلاثة أو يمكن جمع الأرقام الصغيرة. قوموا بترتيب الأرقام وأنماطها كما يلي:



ملفات الطباعة راجع الملف المرفق 2nd face.

الوجه الثالث: الأشكال الهندسية

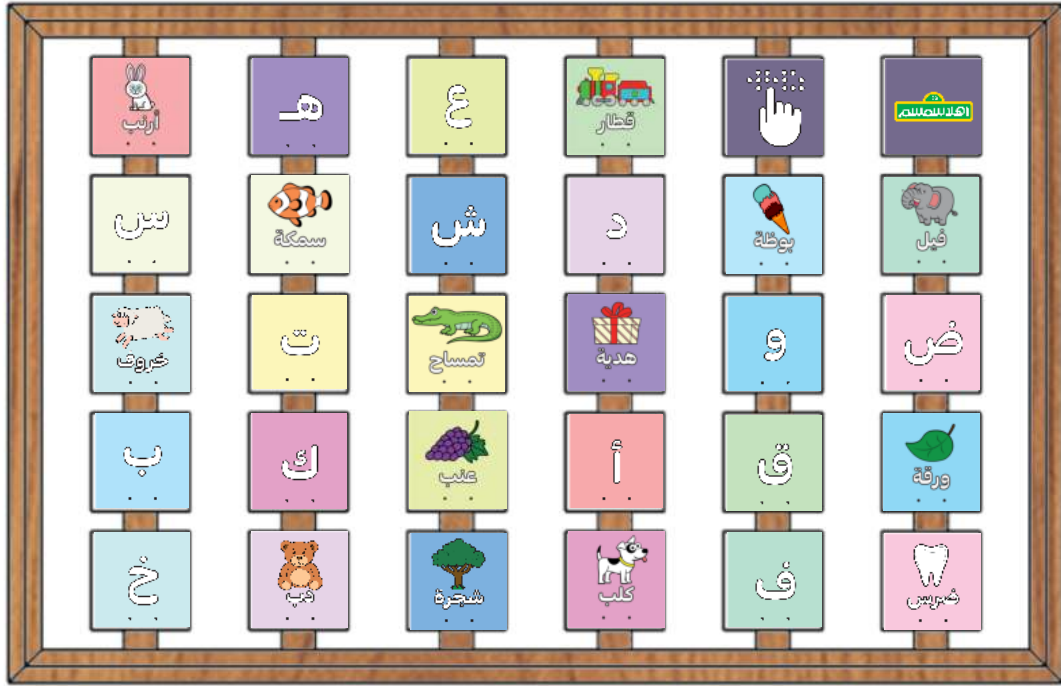
يطابق الطفل ويقارن الأشكال الهندسية مختلفة الألوان.
قوموا بترتيب الأشكال كما يلي:



لملقات الطباعة راجع الملف المرفق 3rd face.

الوجه الرابع: الأحرف والكلمات

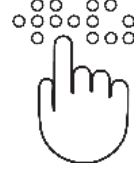
يطابق الطفل الحرف مع المكعب الذي يحتوي الكلمة الي تبدأ بالحرف نفسه. مثلاً، يحتوي أحد المكعبات على حرف الشين باللون الأزرق، ويحتوي مكعب آخر أيضًا على شكل يبدأ إسمه بحرف الشين كالشجرة.



لملفات الطباعة راجع الملف المرفق 4th face.

الوجه الرابع: الأحرف والكلمات

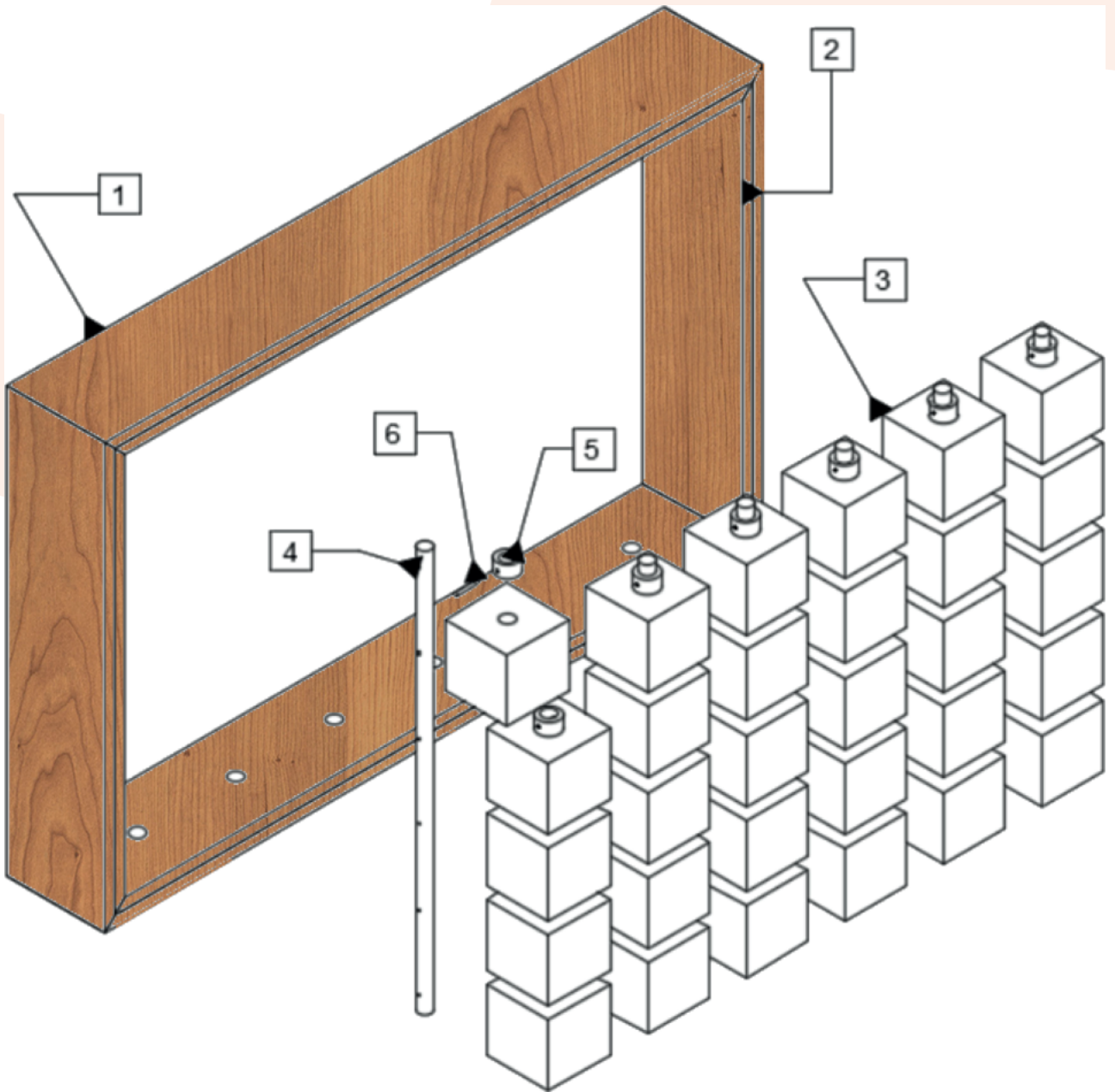
لتجربة تعليمية مثيرة لجميع الأطفال بما فيهم
الأطفال ذوي الإعاقة البصرية:



رُكبوا قطع من الأكريليك الشفاف [سماكة 3مم فقط]
المطابقة للحروف و الرسومات، لتتيح للأطفال ذوي
التحديات البصرية المشاركة في اللعب من خلال تلمس
الحروف والرسومات للتعرف عليها ومطابقتها. كما ينصح
بإضافة لوح بريل لكل حرف وكلمة في هذا الوجه كما يلي:

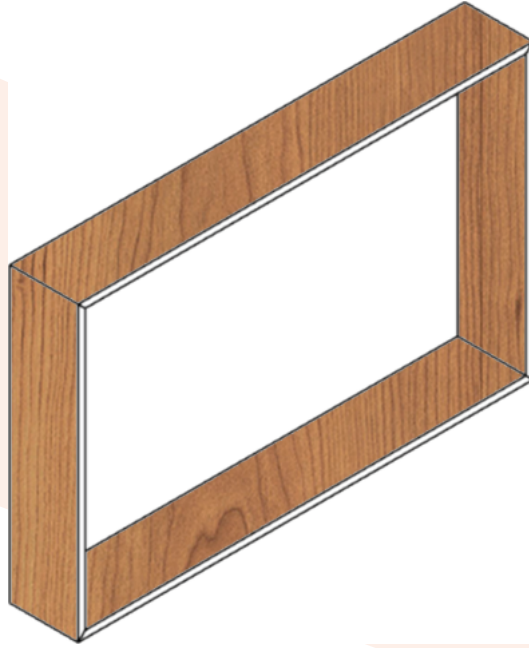


التصنيع



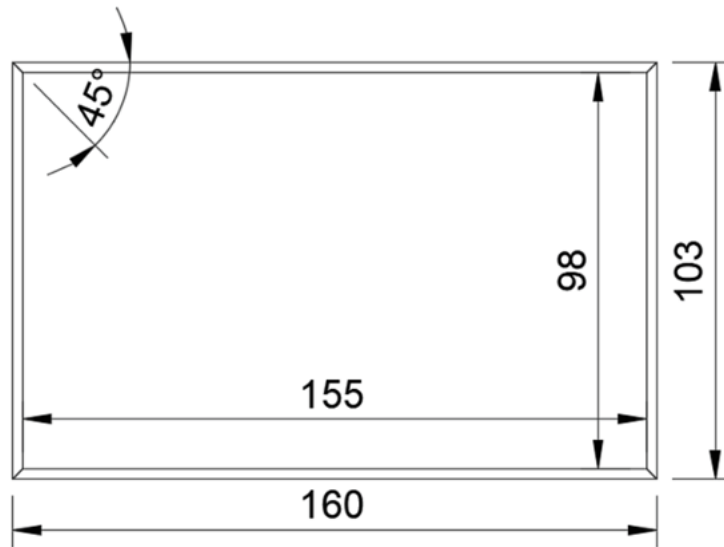
توضح الخطوات القادمة طريقة بناء المعروضة.

■ الإطار الخارجي:

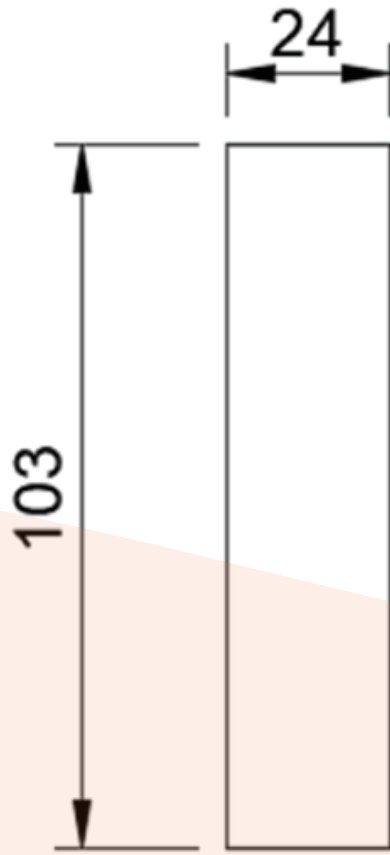


- قص قطعتي خشب سماكة 2.5 سم وبعرض 24 سم وطول 103 سم باستخدام منشار طاولة عمودي أو آلة CNC.
- قص قطعتي خشب سماكة 2.5 سم وبعرض 24 سم وطول 160 سم باستخدام منشار طاولة عمودي أو آلة CNC.
- تركيب القطع لتكون الإطار كما في الصورة.

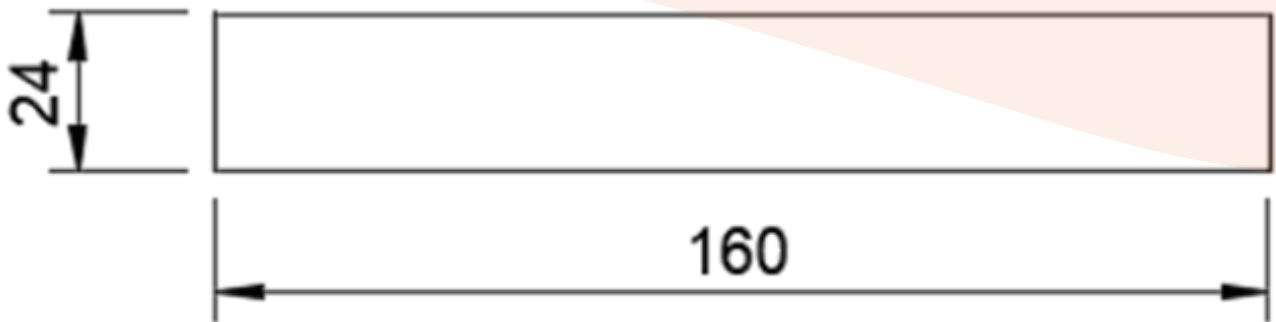
■ المقطع الأمامي:



■ المقطع الجانبي:



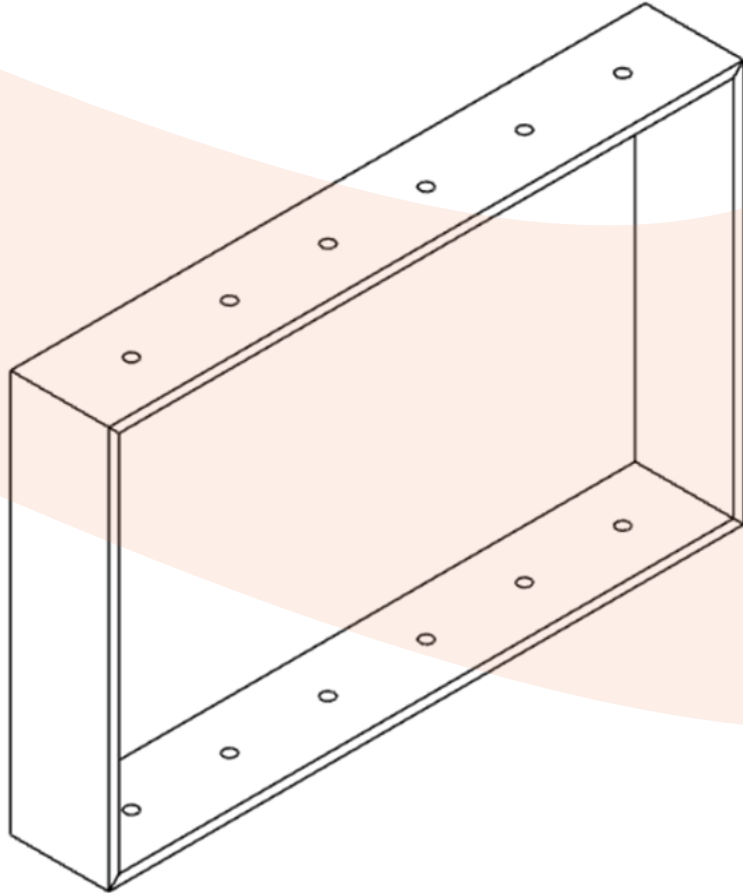
■ المقطع العلوي:



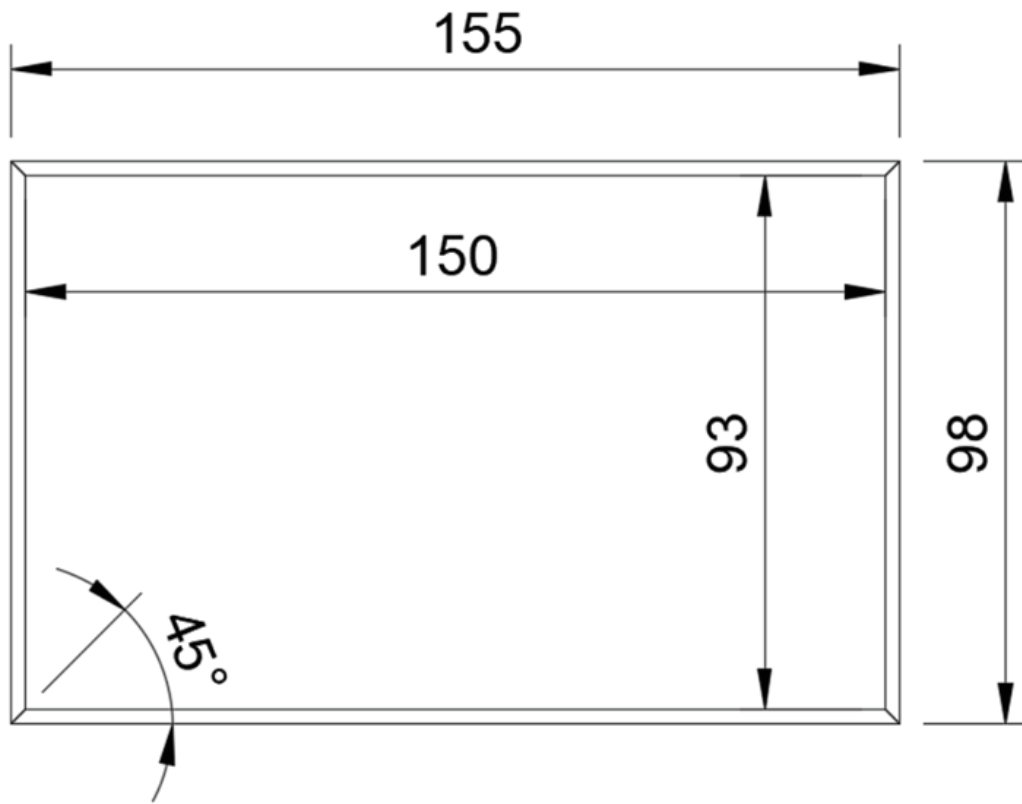
■ الإطار الداخلي :

- قص قطعتين خشب سماكة 2.5 سم وبعرض 24 سم وطول 98 سم باستخدام منشار طاولة عمودي أو آلة CNC.
- قص قطعتين خشب سماكة 2.5 سم وبعرض 24 سم وطول 155 سم وعمل فتحات دائرية بقطر 3 سم تتباعد عن بعضها البعض كما موضح في الرسمة باستخدام منشار طاولة عمودي أو آلة CNC.
- تركيب القطع لتكون الإطار كما في الصورة.

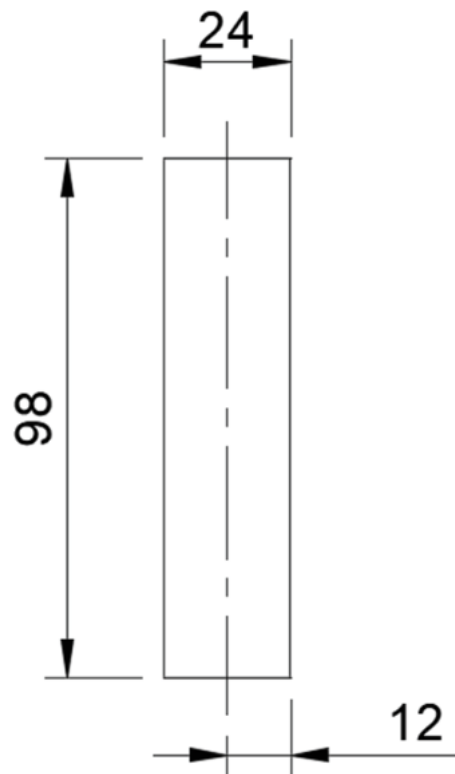
باستخدام منشار طاولة عامودي، أو آلة CNC، يتم تجهيز قطع خشب سماكة 2.5 سم، و بعرض 24 سم، بحيث يتم تجهيز 4 قطع نهائية يتشابه كل اثنين منها، كما هو موضح:



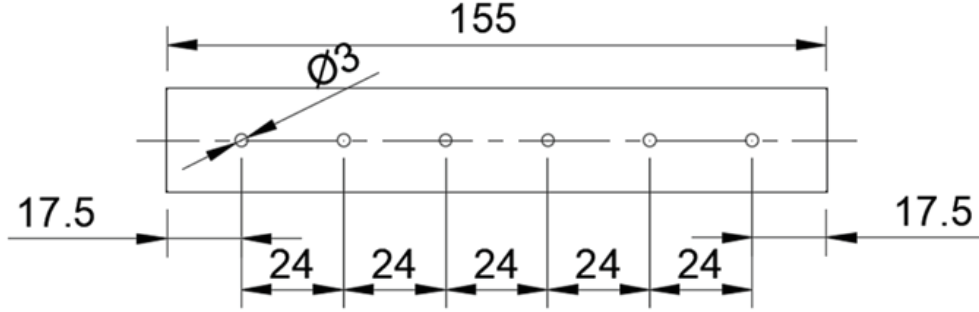
■ المقطع الأمامي:



■ المقطع الجانبي:

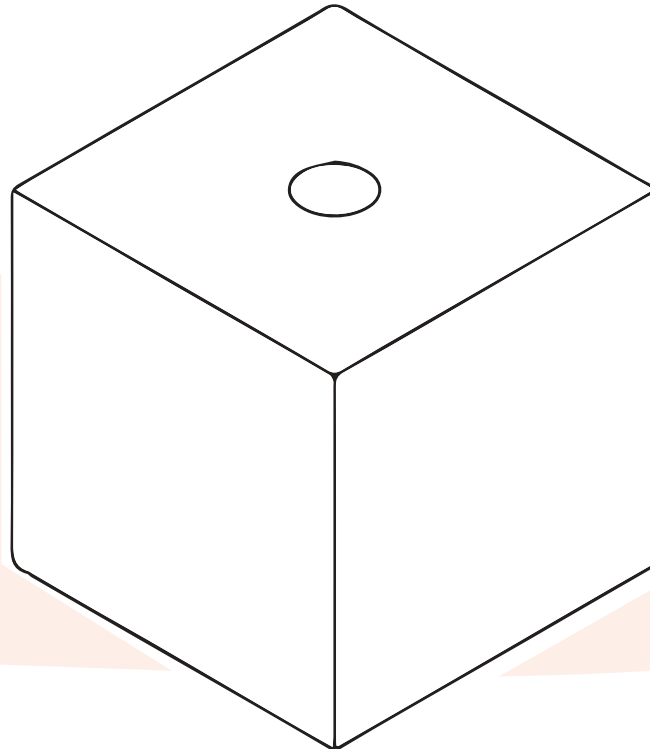


■ المقطع العلوي:

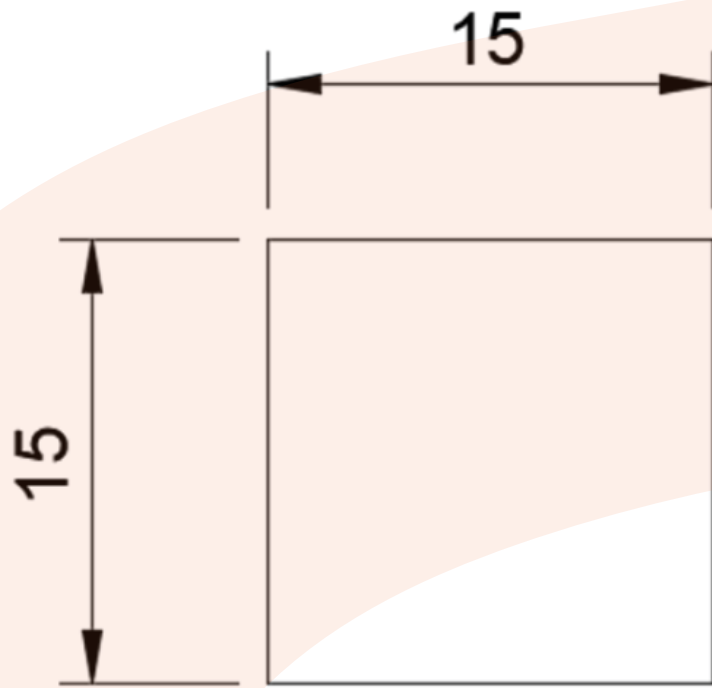


■ المكعبات:

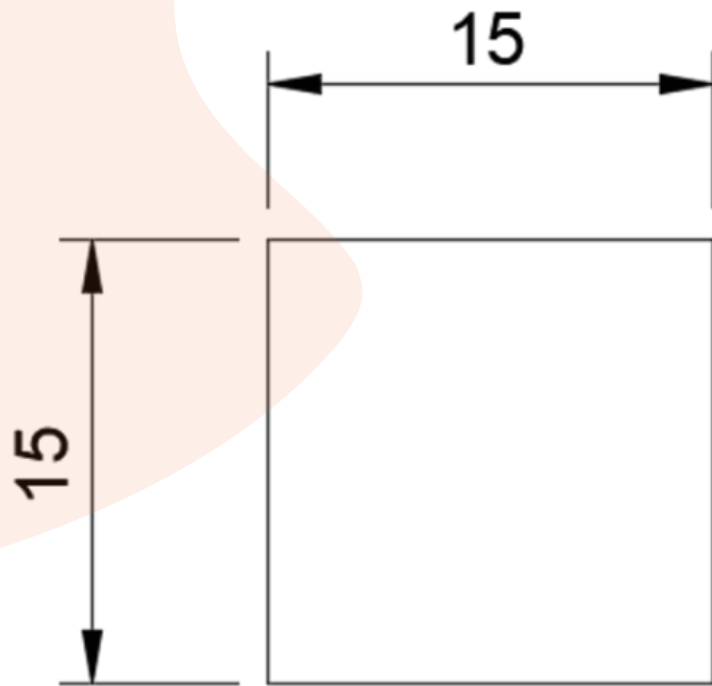
- قص ستة وجوه للمكعبات بمقاس 15 سم * 15 سم للوجه الواحد. باستخدام أكثر من طريقة أو آلة، مثل منشار الطاولة العامودي ومثقاب أو آلة CNC أو آلة قص ليزر.
- قص فتحة دائرية بقطر 3 سم في منتصف وجهين من الوجوه.



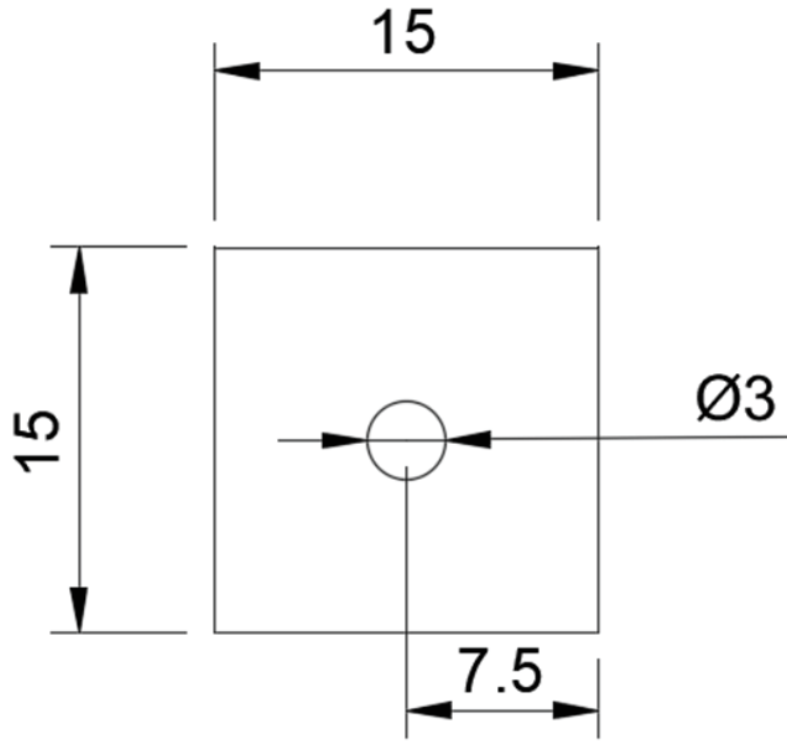
■ المقطع الأمامي:



■ المقطع الجانبي:



■ المقطع العلوي:



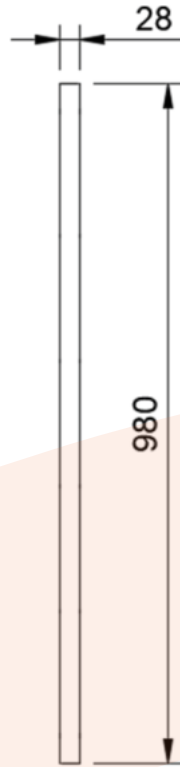
■ الأعمدة الأسطوانية:

صناعة 6 أنابيب خشبية بطول 98 سم وقطر 3 سم باستخدام المخرطة ثم حفر ثقوب بالمقاسات كما في الرسمة باستخدام المثقاب.

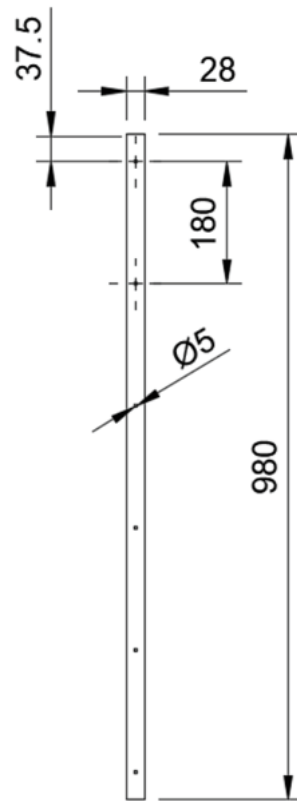
بالإمكان استخدام أعمدة إسطوانية معدنية في حال توفرها، ولكن مع الأخذ بعين الإعتبار ما يترتب على ذلك من تعديلات على مقاسات القطع الأخرى



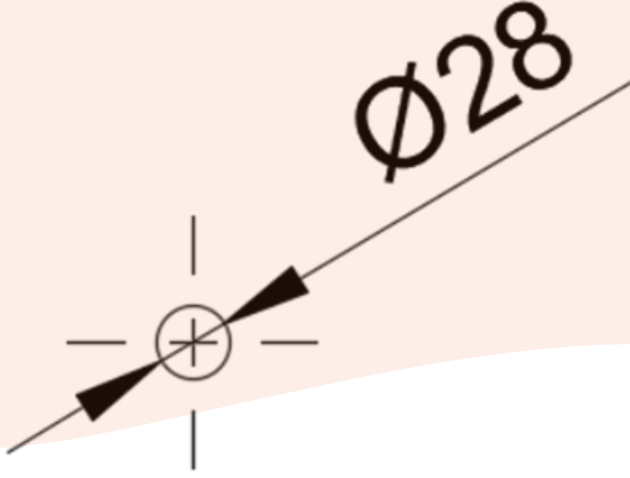
■ المقطع الأمامي:



■ المقطع الجانبي:



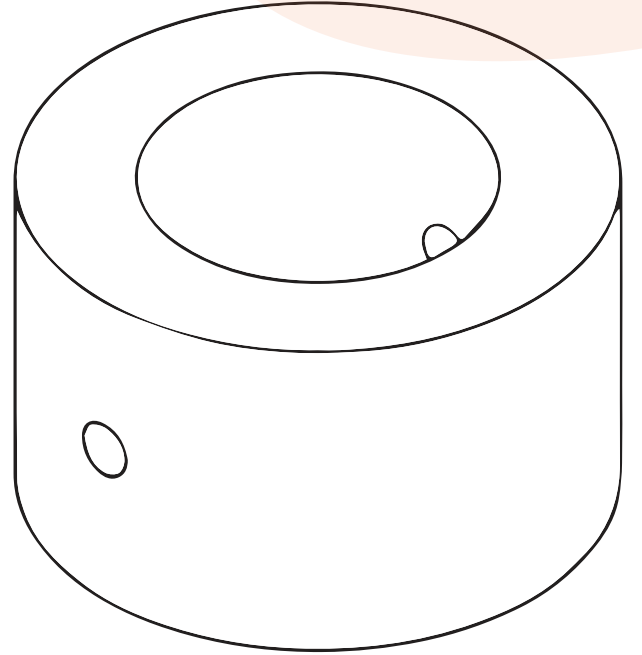
■ المقطع العلوي:



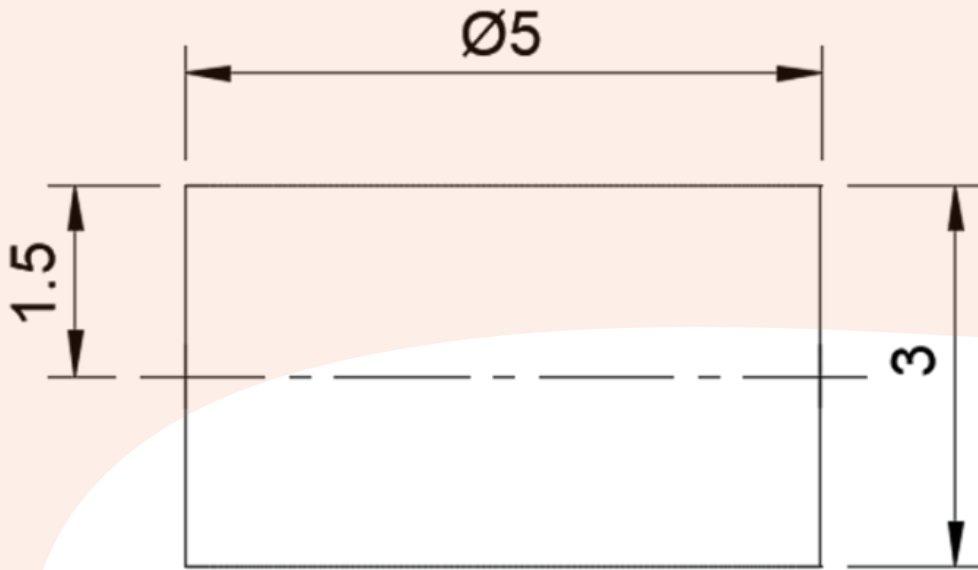
■ القواطع الخشبية:

قص حلقة بقطر خارجي 5 سم و قطر داخلي 3 سم، ثم عمل فتحات باستخدام مثقاب حسب الرسمة.

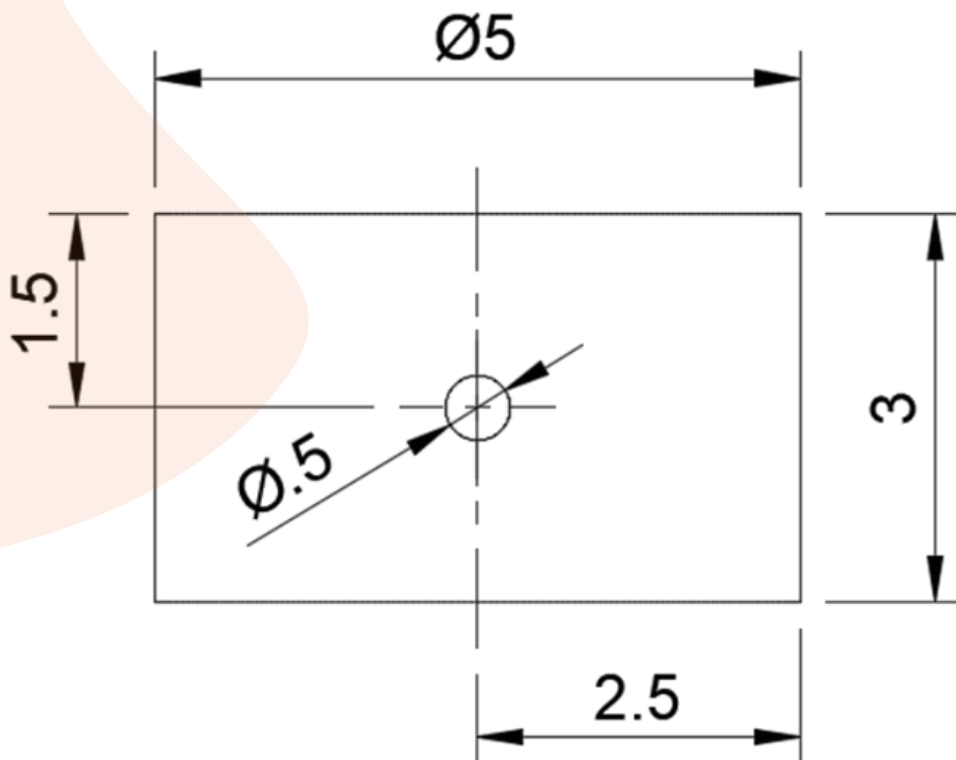
بالإمكان استخدام براغي معدنية في حال توفرها، ولكن مع الأخذ بعين الإعتبار ما يترتب على ذلك من تعديلات على مقاسات القطع الأخرى



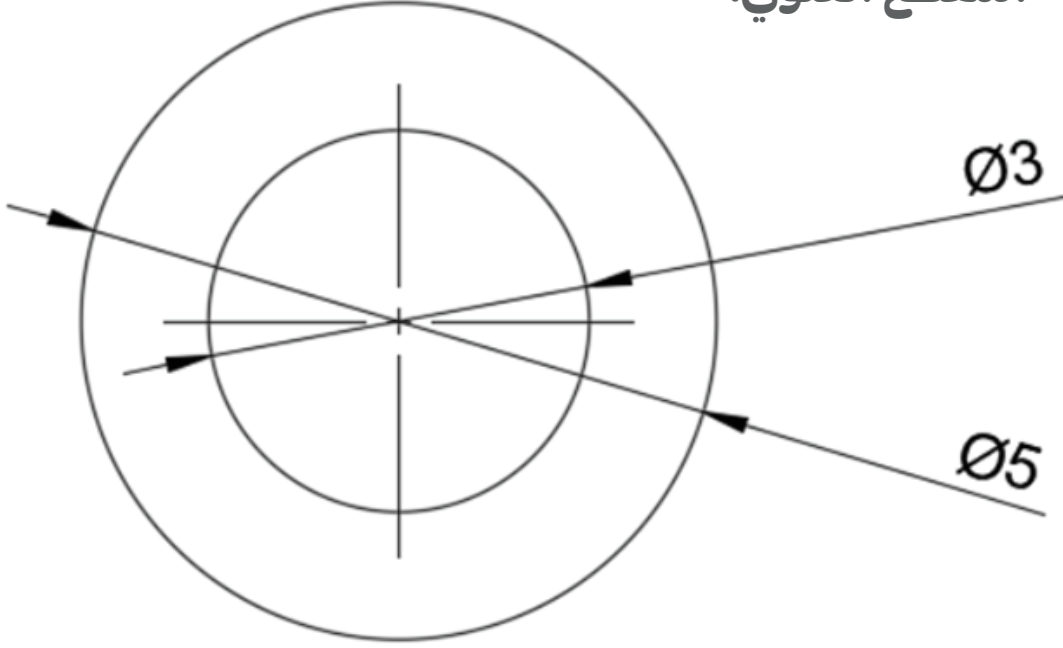
■ المقطع الأمامي:



■ المقطع الجانبي:



■ المقطع العلوي:



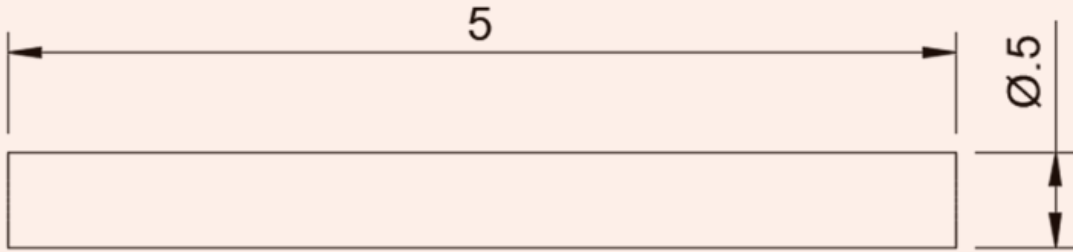
ملاحظة: لتجنب الاحتكاك العالي والحاجة لقوة للف المكعبات، يجب تنعيم النواحي الملامسة للمكعبات.

■ الأسافين الخشبية:

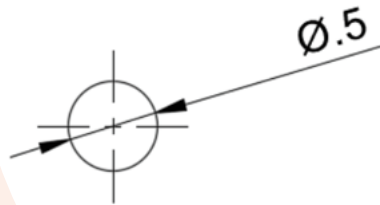
تحضير الأسافين كأسطوانة بطول 5 سم وقطر نصف سم إما باستخدام المخرطة، إما شرائها كقطع جاهزة. احرصوا على تثبيت القاطع جيدًا خلال العمود الإسطواناني وتأكد من ذلك جيدًا قبل المضي في الخطوات التالية.

بالإمكان استخدام براغي معدنية في حال توفرها، ولكن مع الأخذ بعين الاعتبار ما يترتب على ذلك من تعديلات على مقاسات القطع الأخرى

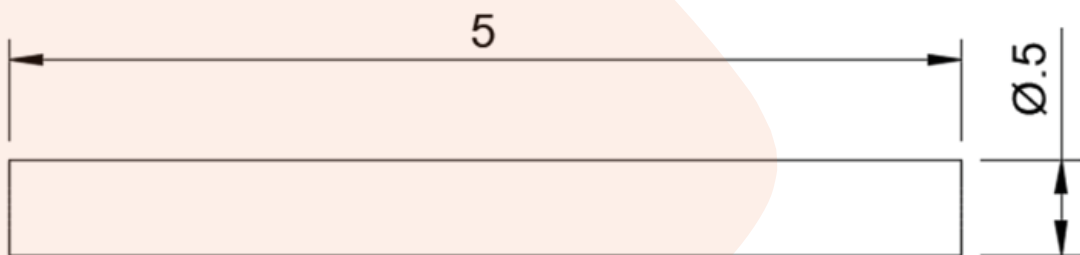
■ المقطع الأمامي:



■ المقطع الجانبي:



■ المقطع العلوي:



التركيب

تركب قطع المعروضة باتباع الخطوات التالية:

1. جهز جميع القطع.
2. ركب الإطارين الداخلي والخارجي ما عدا القطع العلوية للإطارين.
3. ثبت الأنبوب الخشبي ثم تركيب القاطع الخشبي الأول وثبته باستخدام الإسفين.
4. أدخل المكعبات واحدًا تلو الآخر في الأنبوب، وثبت قاطع خشبي فوق كل مكعب باستخدام إسفين. تأكد أن كل مكعب يدور بسلسلة بعد تثبيت القواطع.
5. كرر الخطوتين السابقتين حتى يصبح في كل عمود خمسة مكعبات وستة قواطع.
6. جهز باقي الأعمدة كما سبق.
7. ثبت الأعمدة الستة في الإطار الداخلي، وثم ركب القطعة العلوية للإطار الداخلي لإحكام الأعمدة في مكانها.
8. ثبت القطعة العلوية للإطار الخارجي.
9. ألصق الستيكز على الوجوه الأربعة بعد التركيب لمنع الأخطاء في ترتيبها.

قائمة الكميات

التكرار	الكمية للجزء	المادة
120	15*15 سم	فاينل ستيكرز لاصق مطبوع
30	15*15*15 سم	مكعب خشب معاكس بسمائة 5 مم مع فتحة قطر 3 سم عاموديًا
1	القياس الخارجي 24*103*160 سم بخشب سماكة 25 مم	إطار خشب خارجي
1	القياس الداخلي 24*98*155 سم بخشب سماكة 25 مم	إطار خشب داخلي مع 6 فتحات دائرية بقطر 3 سم على الناحية العلوية والسفلية
6	قطر 3 سم و طول 98 سم	عمود أسطواني
36	قطر داخلي 3 سم و خارجي 5 سم و طول 3 سم	قواطع خشبية حلقات مع ثقيبين للإسفين
36	قطر 5 مم و طول 5 سم	إسفين خشبي
28	قياس 150x55 مم	لوح بريل
1	60x60 سم سماكة 3-4 مم	لوح أكريلك شفاف

اعتبارات الصيانة

■ التنظيف الدوري:

للمحافظة على ألوان المعروضة، يجب تنظيفها باستخدام الماء مع صابون مخفف فقط. تجنّب فرك المعروضة بشدّة، أو استخدام مواد كيميائية قاسية.

■ الصيانة:

- **الملصقات:** بالاعتماد على مقدار الاستخدام، قد تحتاج الملصقات للاستبدال. يمكنك إعادة طباعة الملصقات وإلصاقها بدل القطع القديمة، بعد تنظيف وتنشيف المكعب.
- **القطع الخشبية:** يمكن إعادة تصنيع القطع الخشبية عند الحاجة واستبدالها بالقطع القديمة.

تُكفل المعروضة من المصنّع لمدة ستة أشهر من تاريخ الإستلام على الأقل